

INSTRUKCJA KONSERWACJI



1. Wyłącz system wentylacji używając przycisku na pilocie.



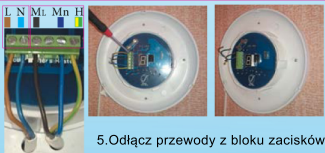
2. Odłącz zasilanie systemu wentylacji.



3. Odkręć trzy śruby zabezpieczające pokrywę.



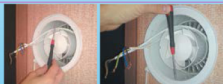
4. Delikatnie usuń przednią część pokrywę.



5. Odłącz przewody z bloku zacisków.



6. Delikatnie usuń tylną część pokrywę.



7. Odłącz kołnierz zabezpieczony dwiema śrubami.



8. Usuń kołnierz.



9. Przy pomocy wilgotnej ściereczki lub odkurzacza oczyść (przedmuchań) powierzchnię wymiennika ciepła i łopatek wentylatorów.



10. Po zakończeniu ponownie montujemy i podłączamy rekuperator wykonując czynności w odwrotnej kolejności.